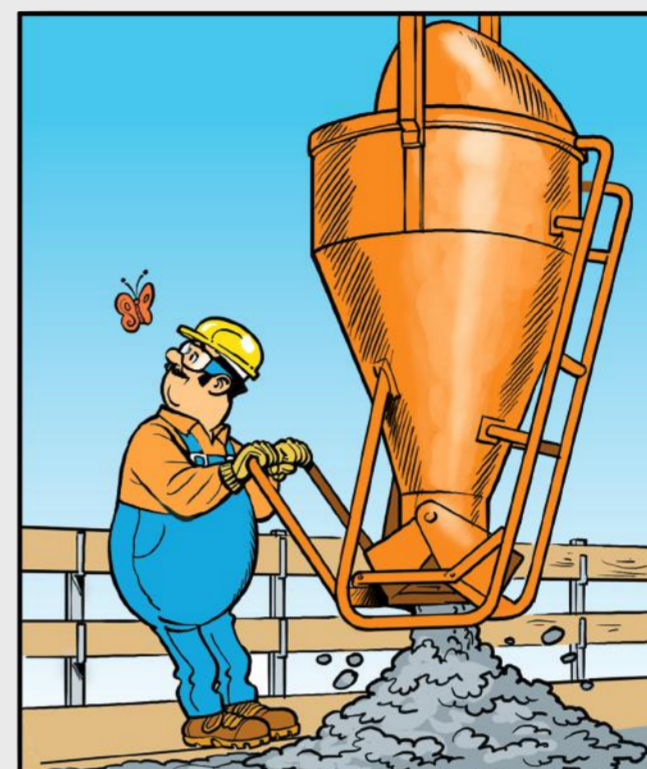


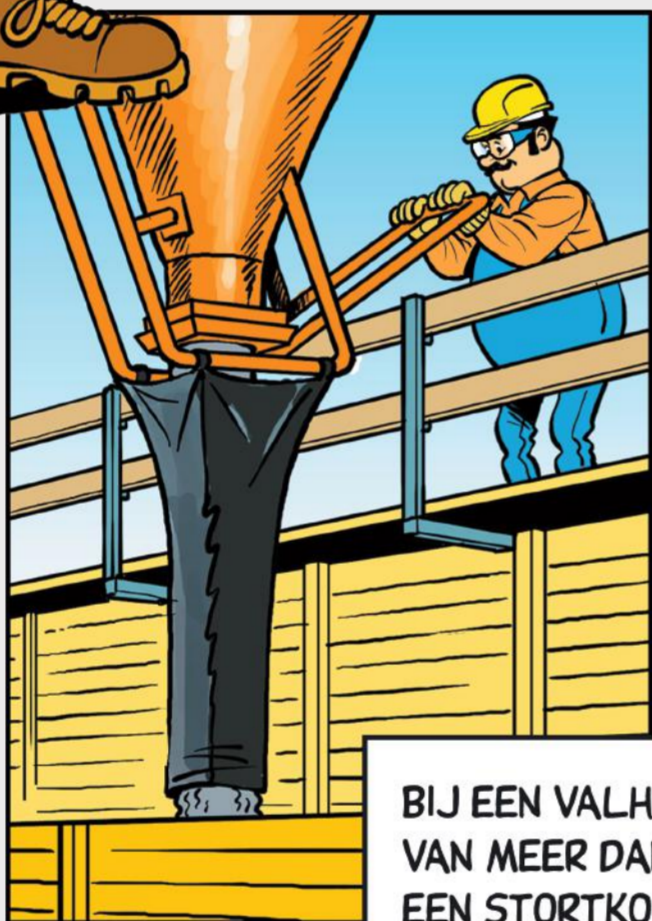
Storten van betonspecie



VOORKOM ONTMENING! STORT NIET VAN TE GROTE HOOGTE.



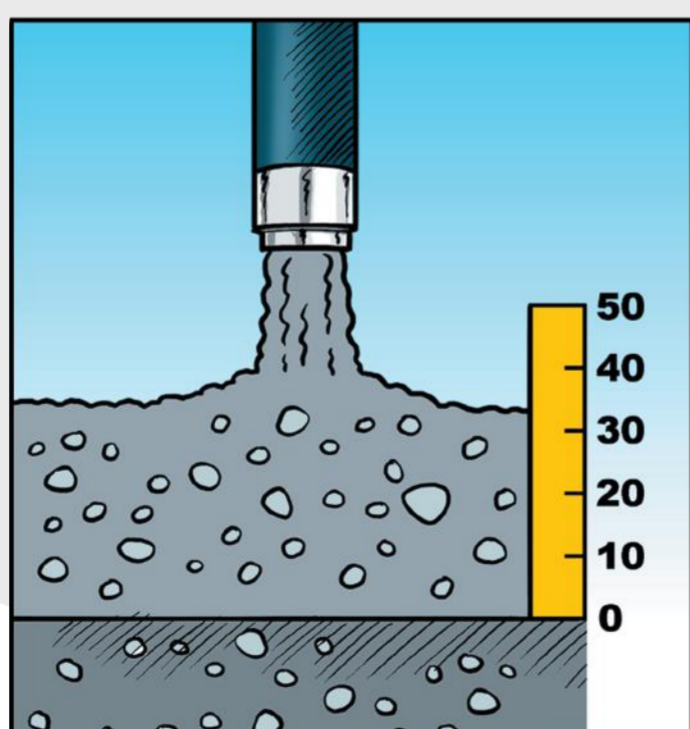
DOOR METEEN OP DE JUISTE PLAATS TE STORTEN, HOEFT DE SPECIE NIET VERPLAATST TE WORDEN.



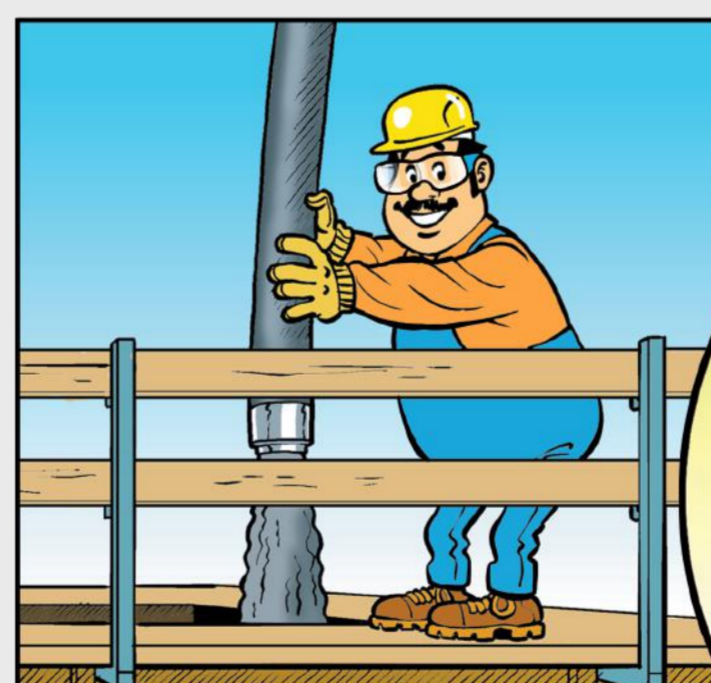
BIJ EEN VALHOOGTE VAN MEER DAN 1,5 METER EEN STORTKOKER OF STORTBROEK GEBRUIKEN.



DE BETONSPECIE ALLEEN VERPLAATSEN MET SCHOP OF HARK. NOOIT MET DE TRILNAALD!



STORT EN VERDICHT WANDEN IN LAGEN VAN MAXIMAAL 50 CM.



WERK VANAF EEN VEILIGE STEIGER EN DRAAG JE PERSOONLIJKE BESCHERMINGSMIDDELEN.



JE KRIJGT HET BESTE RESULTAAT ALS JE WERKT VOLGENS DE VOORSCHRIFTEN!